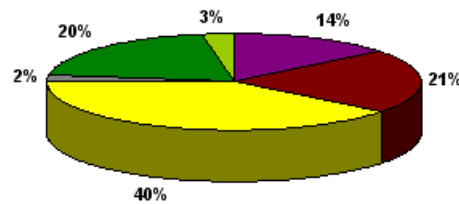


Stromkennzeichnung der Stromlieferung 2010 der Stadtwerke Werdau GmbH, gemäß § 42 Energiewirtschaftsgesetz vom 7. Juli 2005, geändert 2011

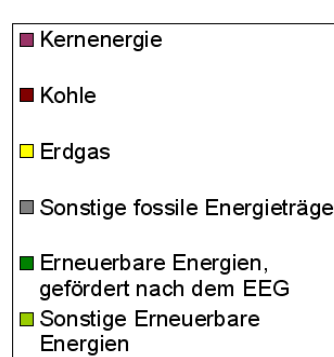
**Unternehmensportfolio-
Gesamtstromlieferung**



Quelle: Stadtwerke Werdau GmbH

0,0004 g/kWh
354 g/kWh

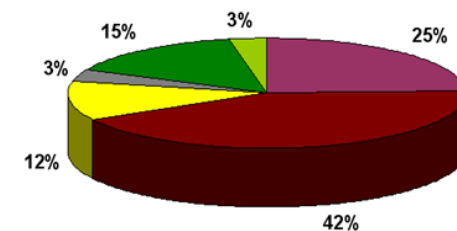
Energieträgermix



Umweltauswirkungen je Kilowattstunde

Radioaktiver Abfall
CO₂ - Emission

**Stromerzeugung 2010 in
Deutschland –
Durchschnittswerte zum
Vergleich**



Quelle: BDEW

0,0007 g/kWh
494 g/kWh

Zusatzinformationen:

Hinweise zu Energiedienstleistungen und – effizienzmaßnahmen erhalten Sie in unserer Energieberatung, auf unserer Internetseite: www.stadtwerke-werdau.de oder telefonisch unter der Telefonnummer: 03761/ 7002-0