

**Preisblatt für den Wahltarif MeineStadt Strom WDA konstant zur Versorgung mit elektrischer Energie im Netzgebiet der Stadtwerke Werdau GmbH mit eingeschränkter Preisgarantie<sup>1)</sup> vom 01.03.2021 bis 28.02.2023**

MeineStadt Strom WDA konstant -für Privatkunden-	Arbeitspreis <sup>2)</sup> Cent/kWh		Grundpreis <sup>3)</sup> Euro/Monat	
	netto	brutto	netto	brutto
Family	23,76	<b>28,27</b>	11,68	<b>13,90</b>
Single	26,14	<b>31,11</b>	7,05	<b>8,39</b>

MeineStadt Strom WDA konstant -für Geschäftskunden-	Arbeitspreis <sup>2)</sup> Cent/kWh		Grundpreis <sup>3)</sup> Euro/Monat	
	netto	brutto	netto	brutto
Profession	25,25	<b>30,05</b>	11,07	<b>13,17</b>
Profession Plus <sup>4)</sup>	24,45	<b>29,10</b>	11,07	<b>13,17</b>

Für alle Tarife gilt eine Erstlaufzeit bis zum 28.02.2023.

1) Die Stadtwerke Werdau GmbH gewährt Ihnen auf der Grundlage des Vertrages eine eingeschränkte Preisgarantie vom 01.03.2021 bis zum Ablauf des 28.02.2023. **Die eingeschränkte Preisgarantie bezieht sich allein auf den Grundpreis (inkl. dem Entgelt für Messstellenbetrieb) und den Arbeitspreis (Energie, Netzentgelt für die Entnahme als SLP-Kunden im Niederspannungsnetz i. H. v. 5,92 ct/kWh und der Konzessionsabgabe i. H. v. derzeit 1,32 ct/kWh - jeweils netto - ) im Sinne der Ziffer 6.1 der AGB.** Nicht von der Preisgarantie umfasst sind die Belastungen der Stadtwerke Werdau nach dem Erneuerbaren-Energien-Gesetz (EEG), der § 19-StromNEV-Umlage, der Offshore-Netzumlage, der Umlage nach dem Kraft-Wärme-Kopplungsgesetz, der Abschaltbare Lasten-Umlage und der Strom- und Umsatzsteuer (jeweils nach Ziffer 6.2 und 6.4 der AGB) in der jeweils geltenden Höhe sowie ggf. zusätzlich erhobene Steuern, Abgaben oder sonstige hoheitlich auferlegte Belastungen im Sinne der Ziffer 6.3 der AGB, auf deren Anfall die Stadtwerke Werdau jeweils keinen Einfluss hat.

Die Rechnungslegung erfolgt auf Basis von Nettopreisen unter Hinzurechnung des gesondert ausgewiesenen Betrages der jeweils gültigen Mehrwertsteuer (z. Z. 19 %). Die Bruttopreise dieses Preisblattes sind teilweise gerundet. Die Abrechnung erfolgt jährlich. Im monatlichen Abschlag ist die Mehrwertsteuer enthalten.

2) Der Preis nach Ziffer 6.1 der AGB erhöht sich um die folgenden ab **01.01.2021** gültigen Bestandteile:

- Stromsteuer (StromSt) i.H.v. derzeit 2,050 ct/kWh (netto)
- Umlage nach dem Erneuerbare-Energien-Gesetz (EEG-Umlage) i.H.v. derzeit 6,500 ct/kWh (netto)
- Umlage nach dem Kraft-Wärme-Kopplungsgesetz (KWK-Umlage) i.H.v. derzeit 0,254 ct/kWh (netto)
- Umlage nach § 19 Stromnetzentgeltverordnung (§ 19-Umlage) i.H.v. derzeit 0,432 ct/kWh (netto)
- Offshore-Netzumlage i.H.v. derzeit 0,395 ct/kWh (netto)
- Abschaltbare Lasten-Umlage (Ablav-Umlage) i.H.v. derzeit 0,009 ct/kWh (netto)

3) Der Grundpreis (netto) setzt sich aus einem festen Anteil für die jeweilige Bedarfsart einschließlich des Entgelts für Messstellenbetrieb (Eintarifzähler) zusammen:

- verbrauchsunabhängigen Grundpreis i.H.v. 79,00 EUR/Jahr (netto)
- Messstellenbetrieb (Eintarifzähler) i.H.v. 9,57 EUR/Jahr (netto)

Werden abweichende Turnus-, Mess- und Abrechnungsdienstleistungen erwünscht, erhöht sich der Leistungsumfang entsprechend.

**Bei Einsatz eines vom Eintarifzähler abweichenden Messsystems (z. B. Zweitartifizähler, moderne Messeinrichtung mME, intelligentes Messsystem iMS oder Wandlersatz) ändert sich das Entgelt für den Messstellenbetrieb gemäß dem gültigen Netznutzungspreisblatt Strom bzw. gemäß dem gültigen Preisblatt für den Messstellenbetrieb nach dem Messstellenbetriebsgesetz des Netzbetreibers, um die Differenz zwischen dem eingebauten Messsystem und dem Eintarifzähler.**

Der Kunde verpflichtet sich zur Teilnahme am Lastschriftverfahren oder zur terminlich bestimmten Überweisung.

4) Die Verbrauchsstufe Profession Plus gilt für einen Jahresverbrauch  $\geq 30.000$  kWh. Bei einem Jahresverbrauch  $< 30.000$  kWh erfolgt die Abrechnung nach der Verbrauchsstufe Profession .

Bei Fragen zu den Tarifen sowie zur Unterstützung bei der Tarifauswahl wenden Sie sich bitte an unsere Mitarbeiter unter den Tel.-Nr: 03761 7002 - 25, - 26 und - 69 oder besuchen Sie uns in unserem **KUNDENCENTER** in Werdau, Zwickauer Str. 39.

Informationen zu den staatlich festgesetzten Kostenpositionen im Strom finden Sie unter: [www.netztransparenz.de](http://www.netztransparenz.de)

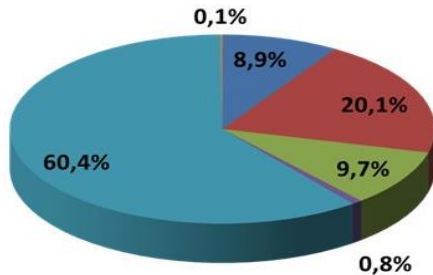
# Kennzeichnung der Stromlieferung 2019

Stadtwerke Werdau GmbH, Werdau

Stromkennzeichnung gemäß § 42 Energiewirtschaftsgesetz



Unternehmensportfolio-  
Gesamtstromlieferung



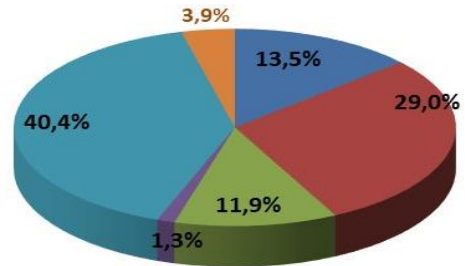
Quelle: Stadtwerke Werdau GmbH

0,0001 g/kWh  
242 g/kWh

Energieträgermix

- Kernenergie
- Kohle
- Erdgas
- Sonstige fossile Energieträger
- Erneuerbare Energien, gefördert nach dem EEG
- Sonstige Erneuerbare Energien

Stromerzeugung 2019 in Deutschland –  
Durchschnittswerte zum Vergleich



Quelle: BDEW

0,0004 g/kWh  
352 g/kWh



### Zusatzinformationen:

Hinweise zu Energiedienstleistungen und – effizienzmaßnahmen erhalten Sie in unserer Energieberatung, auf unserer Internetseite: [www.stadtwerke-werdau.de](http://www.stadtwerke-werdau.de) oder telefonisch unter der Telefonnummer: 03761 7002-0