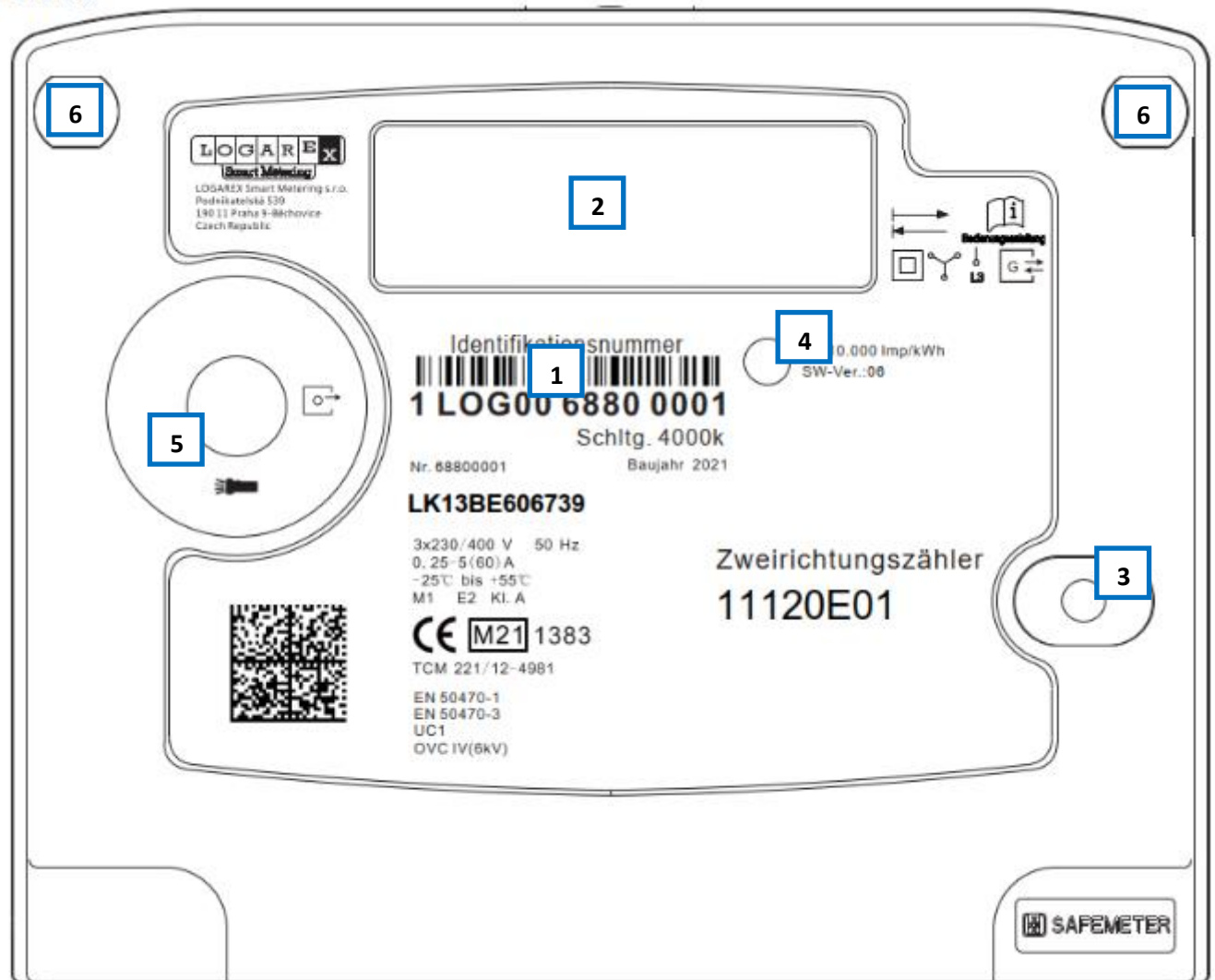


BEDIENUNGSANLEITUNG STROMZÄHLER LOGAREX LK13BE606739

Hier finden Sie alle wichtigen Informationen für die Bedienung Ihrer modernen Messeinrichtung LOGAREX LK13BE606739

Bedienelemente

LK13



1. Zählernummer (exemplarische Nummer in der Abbildung)
2. LCD-Display
3. mechanische Bedientaste
4. Energieimpulsdiode
5. Optische Bedientaste des Displays und Datenschnittstelle
6. Plombierung des Gehäuseoberteils

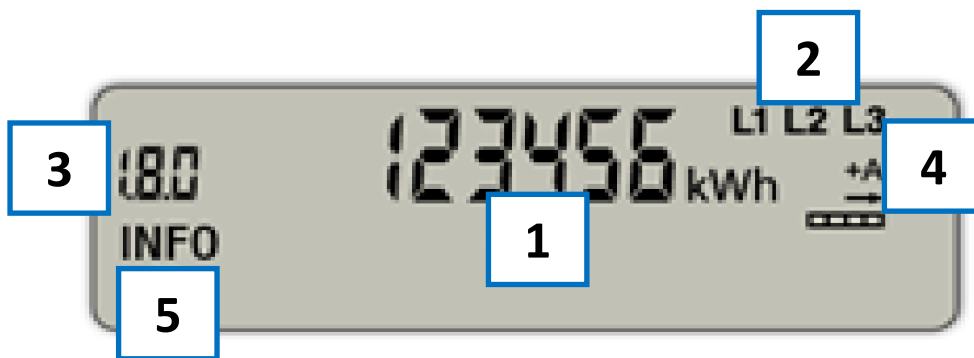
Hinweis

So erhalten Sie Einsicht in ihre Verbrauchsdaten

Bei einmaligem Betätigen der Bedientaste (3) erfolgt ein kurzer Displaytest und dann die Eingabemöglichkeit eines PIN-Codes. Bei zweimaligem Betätigen erfolgt sofort die Eingabemöglichkeit eines PIN-Codes. Nach der Eingabe des PIN-Codes sind Ihre Verbrauchsdaten abrufbereit.

Optional können Sie die optische Bedientaste (5) nutzen. Beim einmaligen Betätigen der optischen Bedientaste mittels Lichtquelle (beispielsweise: Taschenlampe) erfolgt ein kurzer Displaytest und dann die Eingabemöglichkeit eines PIN-Codes. Bei zweimaligem Betätigen erfolgt sofort die Eingabemöglichkeit eines PIN-Codes. Nach der Eingabe des PIN-Codes sind Ihre Verbrauchsdaten abrufbereit.

LCD-Display



- 1. Zählerstand**
sechs Zeichen ohne Nachkommastelle mit führenden Nullen
- 2. Phasenanzeigen**
Anzeige der anliegenden Phasenspannungen
- 3. OBIS-Code**
OBIS Code des angezeigten Zählerstands. Der OBIS-Code des aktiven Tarifregisters ist unterstrichen.
1.8.0 = Verbrauch; 1.8.1 = Tarifregister HT; 18.2 = Tarifregister NT; 2.8.0 = Einspeisung
- 4. Anzeige der Energierichtung**
+A Sie beziehen Strom aus dem Netz.
-A Sie speisen Strom in das Netz ein.

Die Simulation der Läuferscheibe zeigt einen herkömmlichen Stromzähler an.

Die Weiterschaltung der Segmente erfolgt in 100 mWh-Schritten. Ab einer Leistung > 1 Kilowatt ist keine Änderung mehr erkennbar.

- 5. INFO und andere Kurzzeichen**
PIN - Pin Eingabe
P - aktuelle Leistung
E - Verbrauch seit letzter Nullstellung
HIS - Historischer Verbrauch der gewählten Periode

Für weitere Hinweis wenden Sie sich gern an uns, unter info@stadtwerke-werdau.de. Vielen Dank